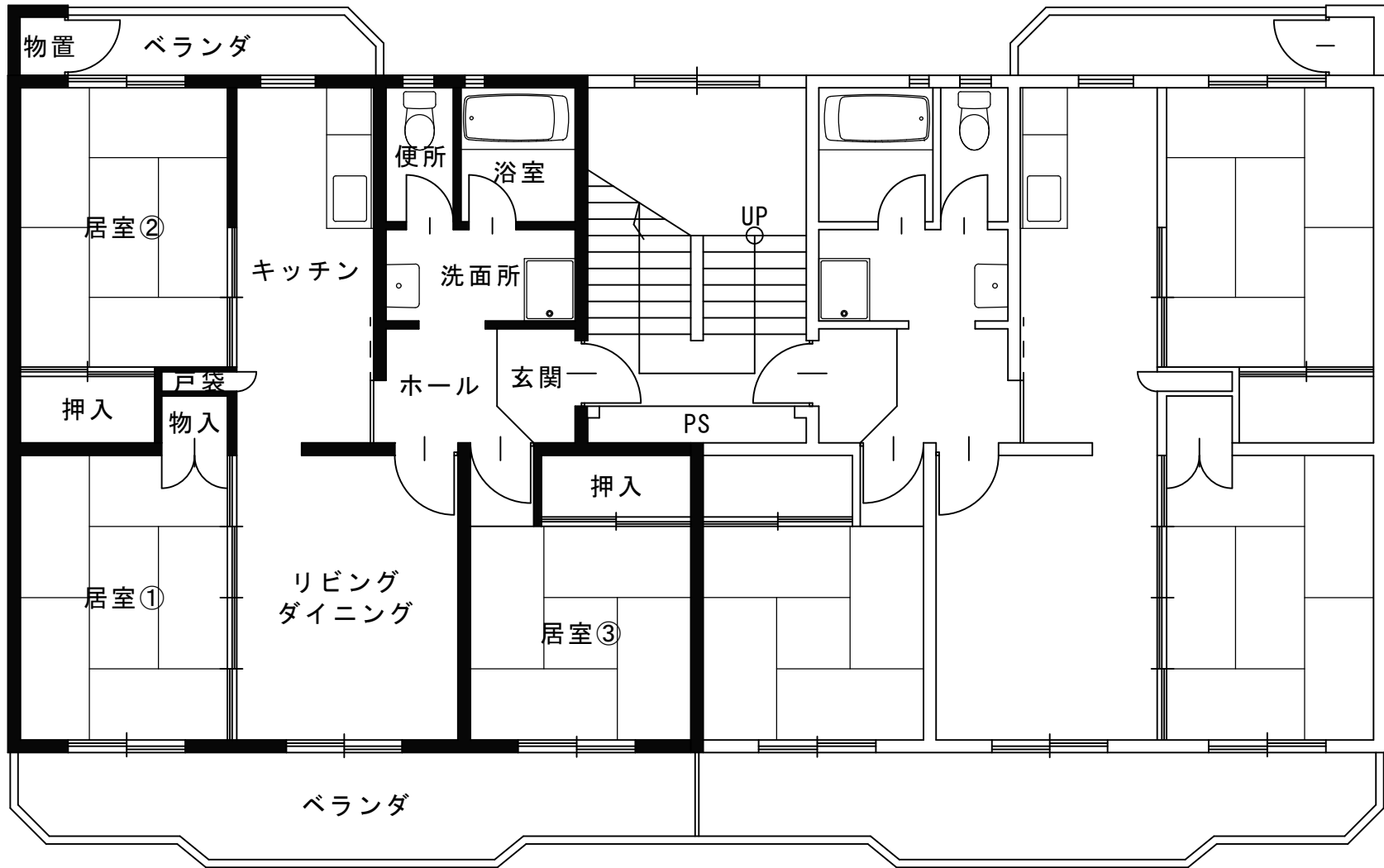
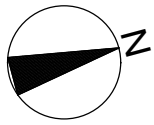


ひとり親・多子世帯優先物件				
	住宅名	住宅番号	階数	間取り
1	古町	205	2	3LDK
2	緑ヶ丘東	C-206	2	3LDK
若年夫婦世帯・若年子育て世帯優先物件				
	住宅名	住宅番号	階数	間取り
3	鶴見坦	507	5	2LDK
4	緑ヶ丘	1-2-24	2	3DK
高齢者世帯・身体障がい者世帯優先物件				
	住宅名	住宅番号	階数	間取り
5	安積	3-307	3	1DK
6	希望ヶ丘	2-4-12	1	3DK
7	希望ヶ丘	2-9-506	5	3DK
精神障がい者世帯・知的障がい者世帯優先物件				
	住宅名	住宅番号	階数	間取り
8	希望ヶ丘	2-14-34	3	3DK
身体障がい者世帯優先物件（車いす利用者に限る。）				
	住宅名	住宅番号	階数	間取り
9	安積	3-107	1	1DK
学生向け優先物件				
	住宅名	住宅番号	階数	間取り
10	小山田	1-4-11-13	3	3K
11	緑ヶ丘	1-4-43	4	3DK

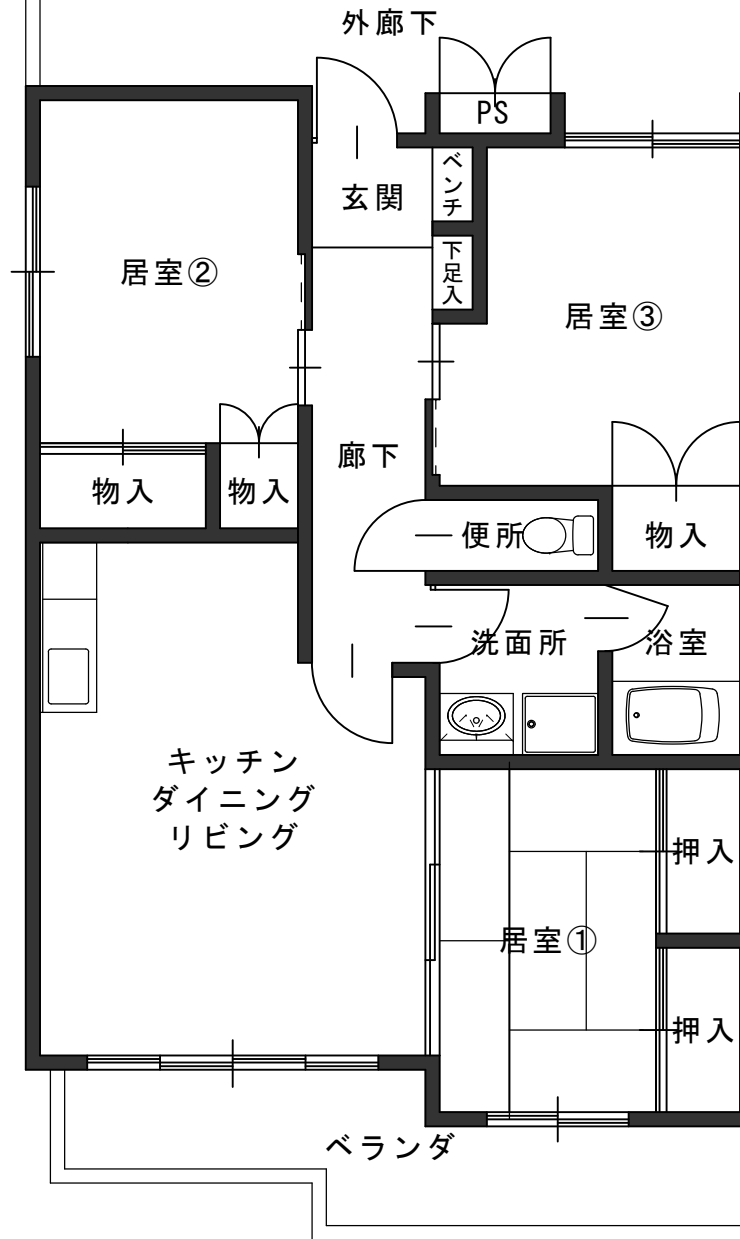
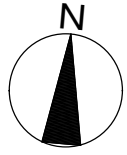
○間取り図と実際のお部屋の間取りが異なる場合は現況優先となります。

低廉な家賃で提供しており、新築ではないため、内装、外装及び設備等にキズ、汚れ及び損傷等がありますので御了承ください。優先募集の入居資格については、一般募集の入居資格に次のいずれかの条件が満たされる方に限ります。

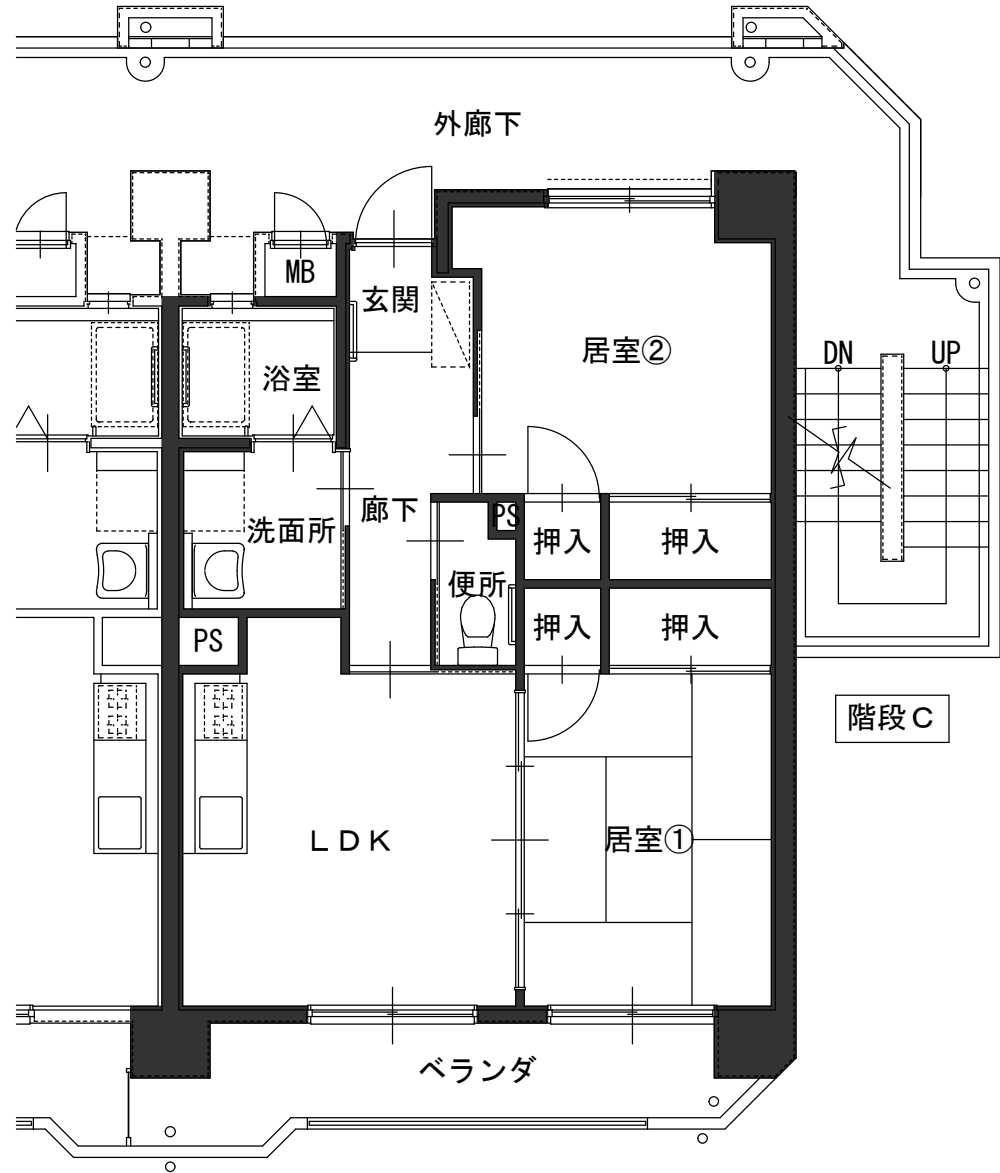
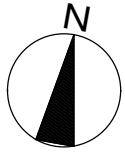
- ひとり親世帯 20歳未満の子を扶養する配偶者のない方で、ひとり親以外に成人の同居人を含まない世帯
(離婚調停中の場合は優先募集の申し込みはできませんが、一般募集の申し込みはできます。)
- 高齢者世帯 世帯主が60歳以上であり同居予定者のすべてが次のいずれかに該当する方(単身可)
ア 配偶者 イ 18歳未満の方 ウ 身体障がい者世帯の条件を満たす方 エ 60歳以上の方
- 身体障がい者世帯 生計上主たる所得を得る者が戦傷病者、身体障害1級～4級もしくは難病患者である方(単身可)
車いす使用者限定物件においては、入居者又は同居予定者が次のいずれかに該当し、常時車椅子使用が必要な方
ア 下肢機能障害2級以上の方 イ 体幹機能障害3級以上の方
ウ 上記以外の級数の場合、医師の診断書等で車椅子の必要性が確認できる方
- 精神障がい者世帯 生計上主たる所得を得る方が精神障がい者1～3級の方(単身可)
- 知的障がい者世帯 生計上主たる所得を得る方が精神障がい者1～3級の程度に相当する方(単身可)
- 多子世帯 18歳未満の子を3人以上扶養している世帯
- 若年子育て世帯 申込み時に40歳未満で次のいずれかに該当する方
ア 40歳未満の配偶者及び義務教育終了前の子と現に同居し、当該子を扶養している方
イ 配偶者のない方で義務教育終了前の子と現に同居し、当該子を扶養している方
- 若年夫婦世帯 入居申込者とその配偶者の年齢が40歳未満で構成される世帯
- 学生向け 市の区域内に在する修学年限が1年以上の学校に通学する方又は入学を予定している方



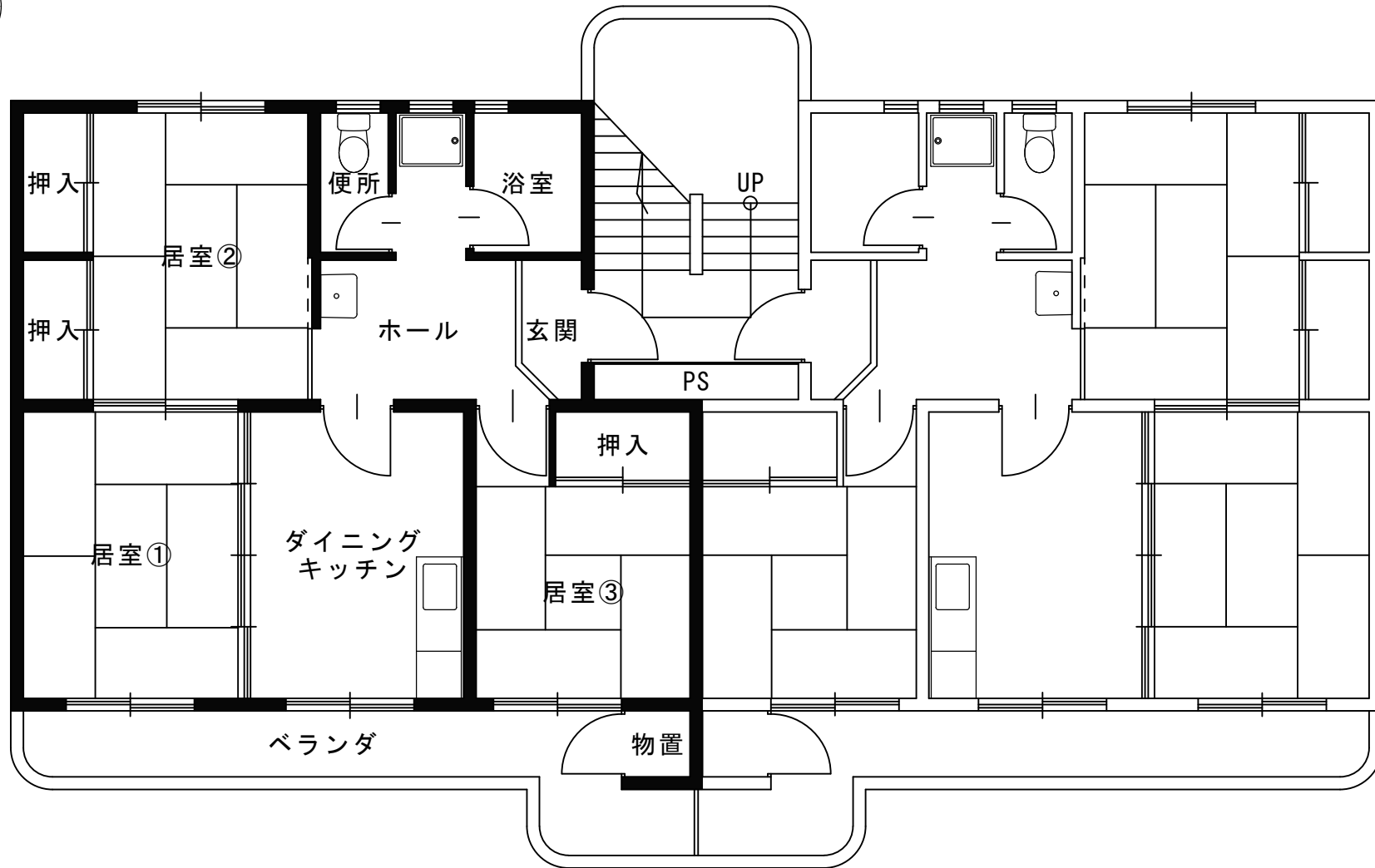
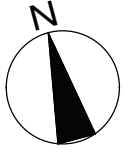
古町 205



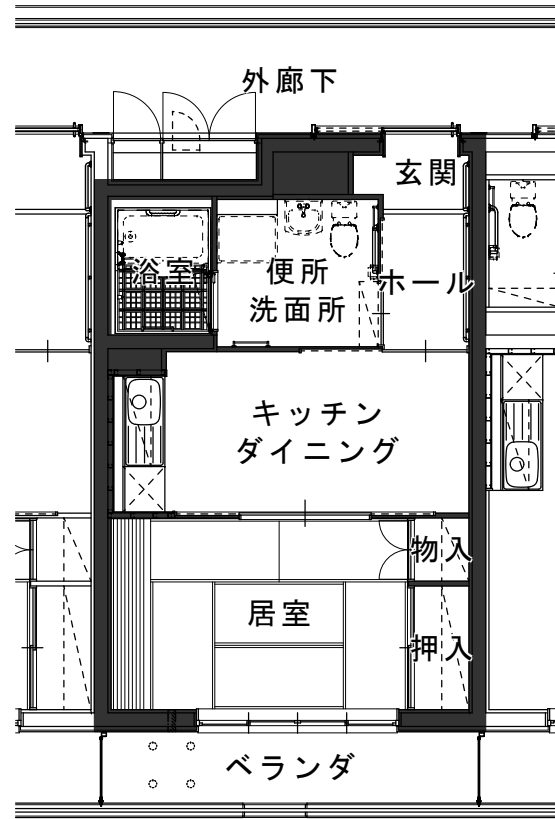
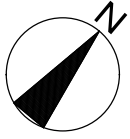
緑ヶ丘東 C-206



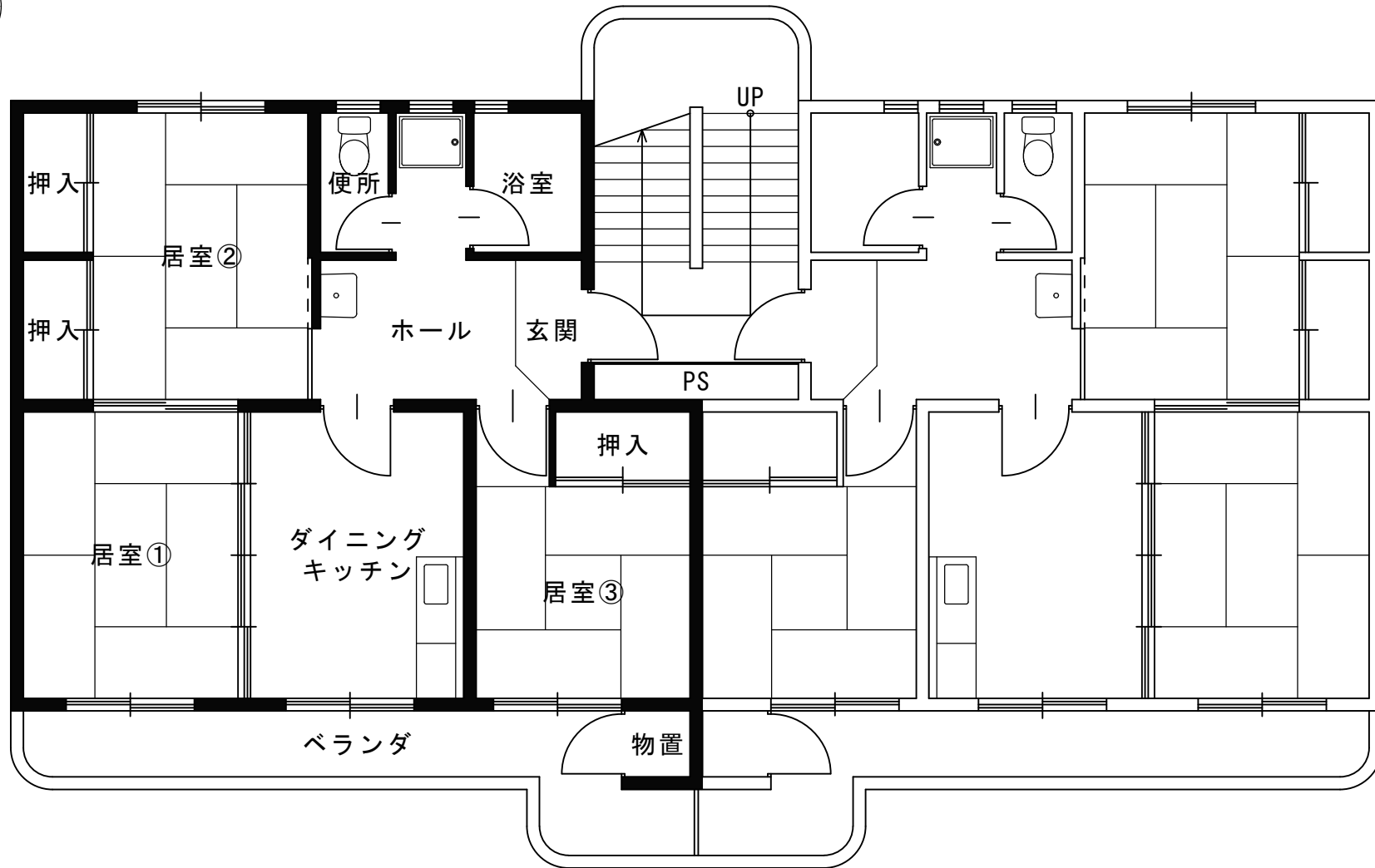
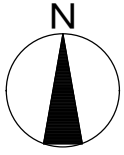
鶴見坦 507



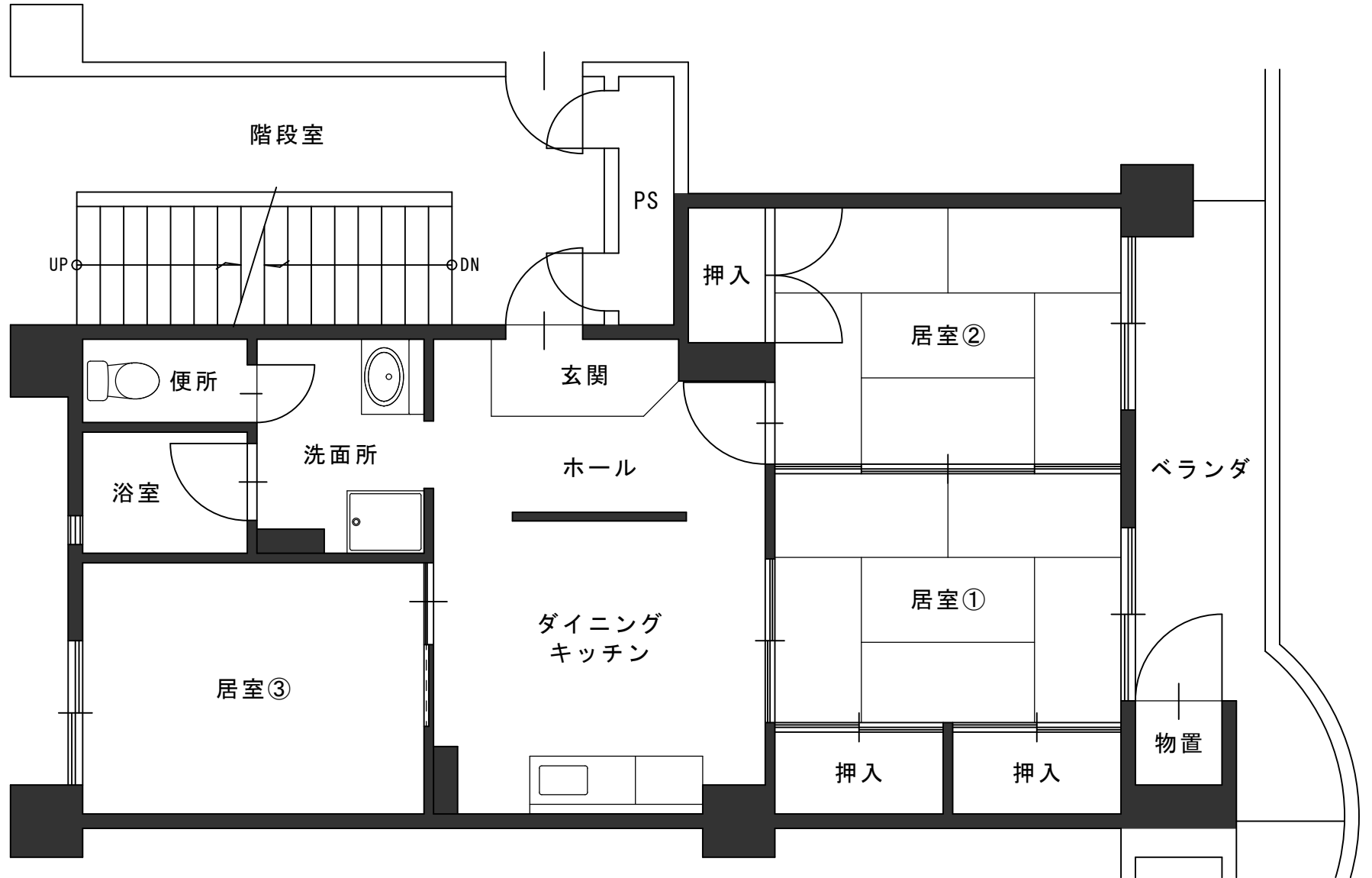
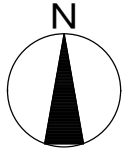
緑ヶ丘 1-2-24



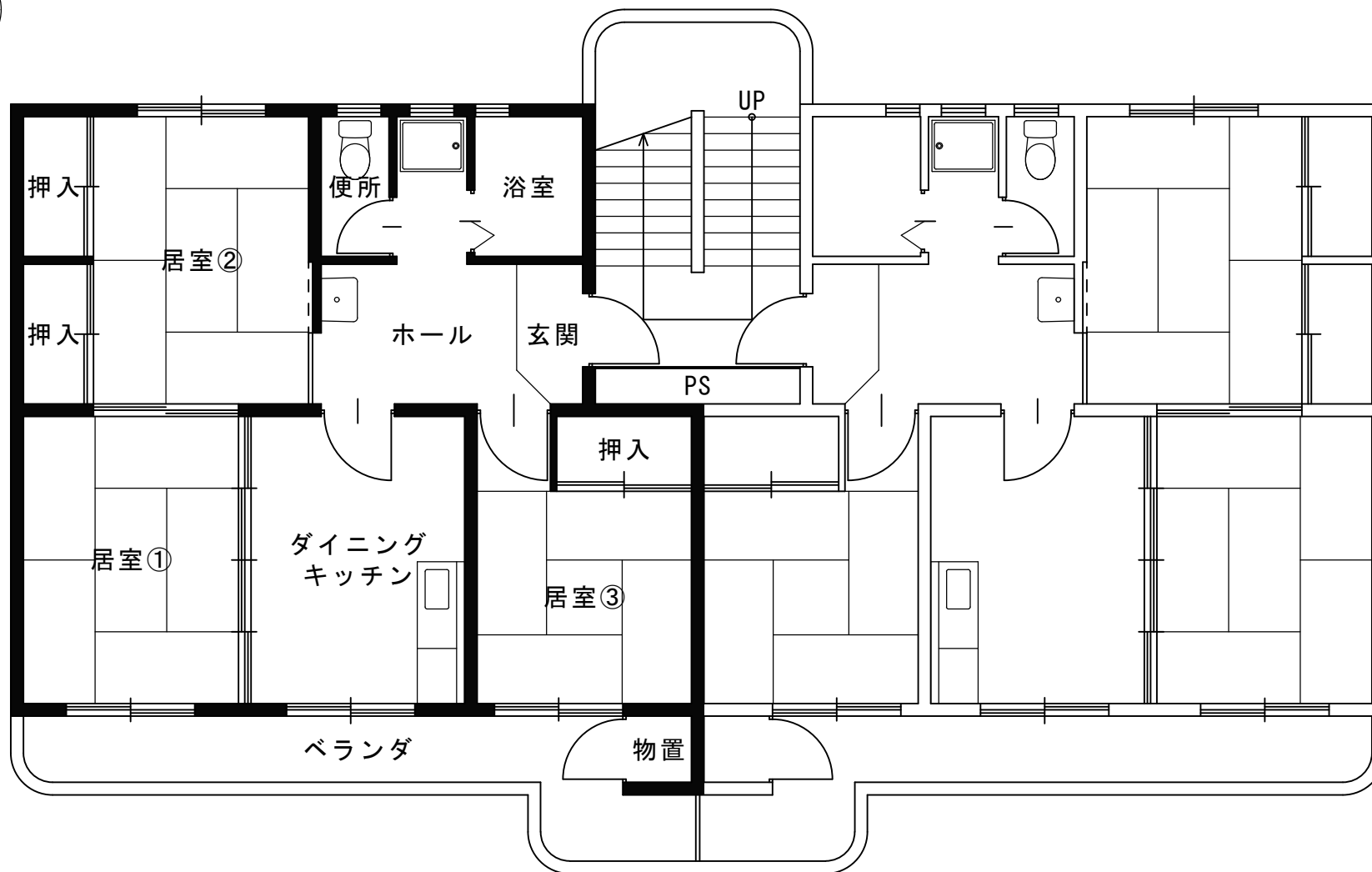
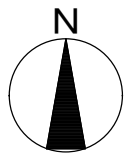
安積 3-307



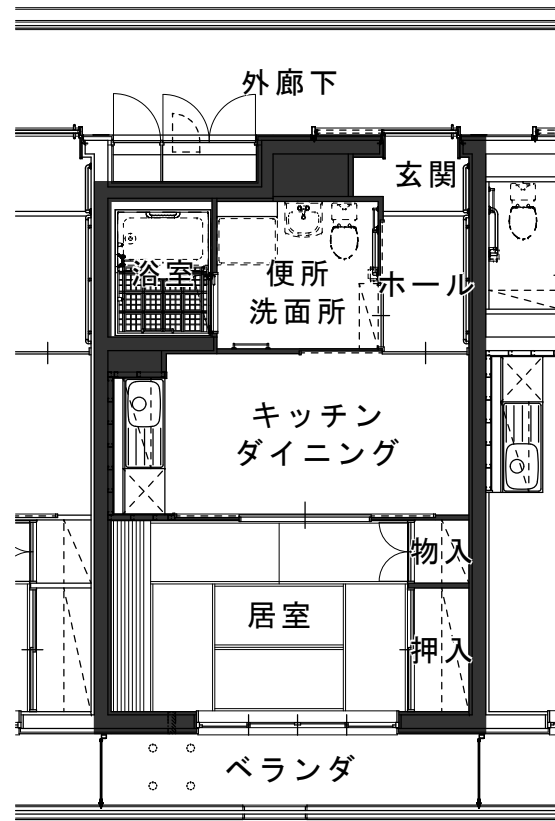
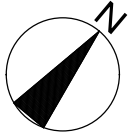
希望ヶ丘 2-4-12



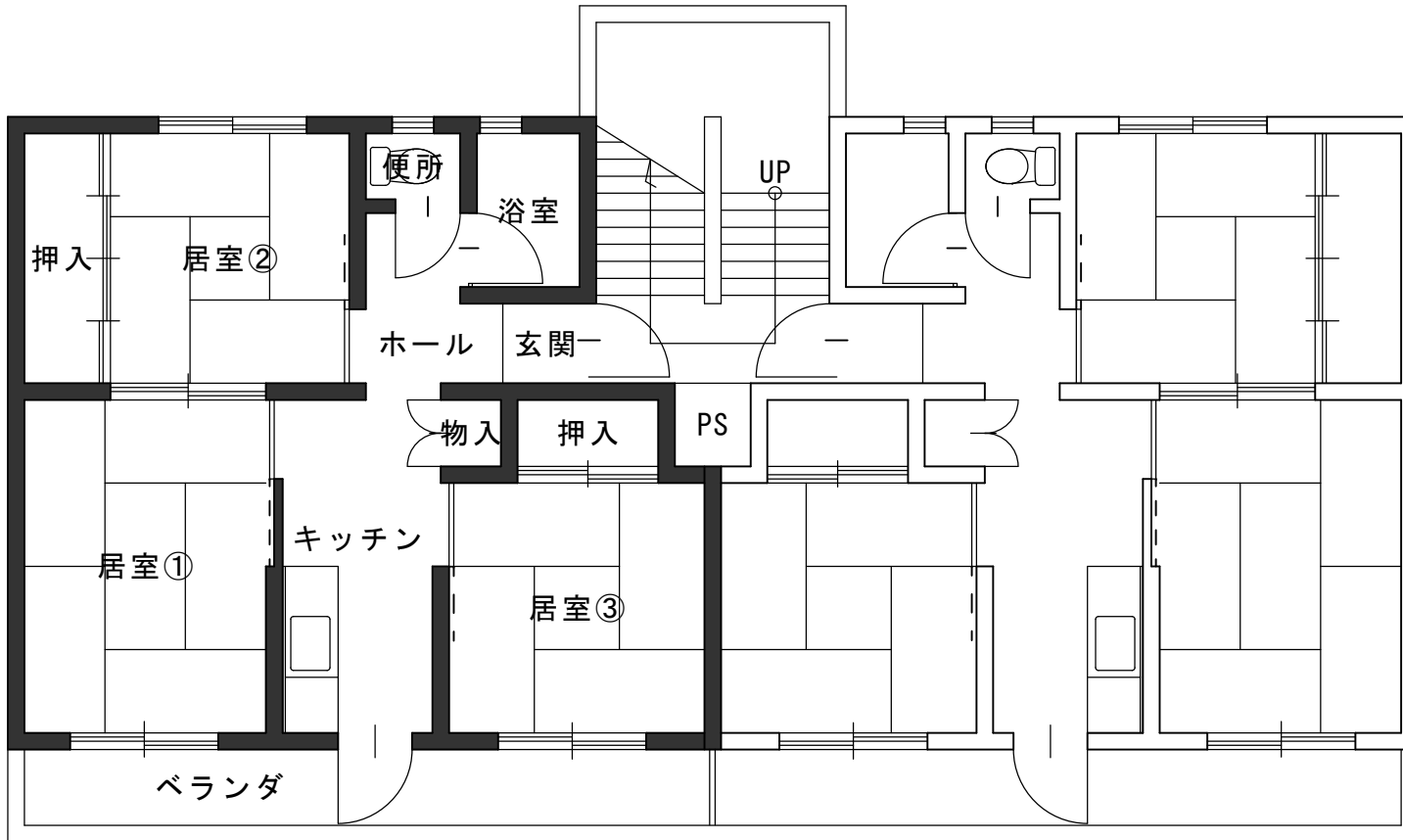
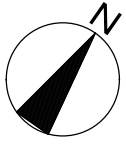
希望ヶ丘 2-9-506



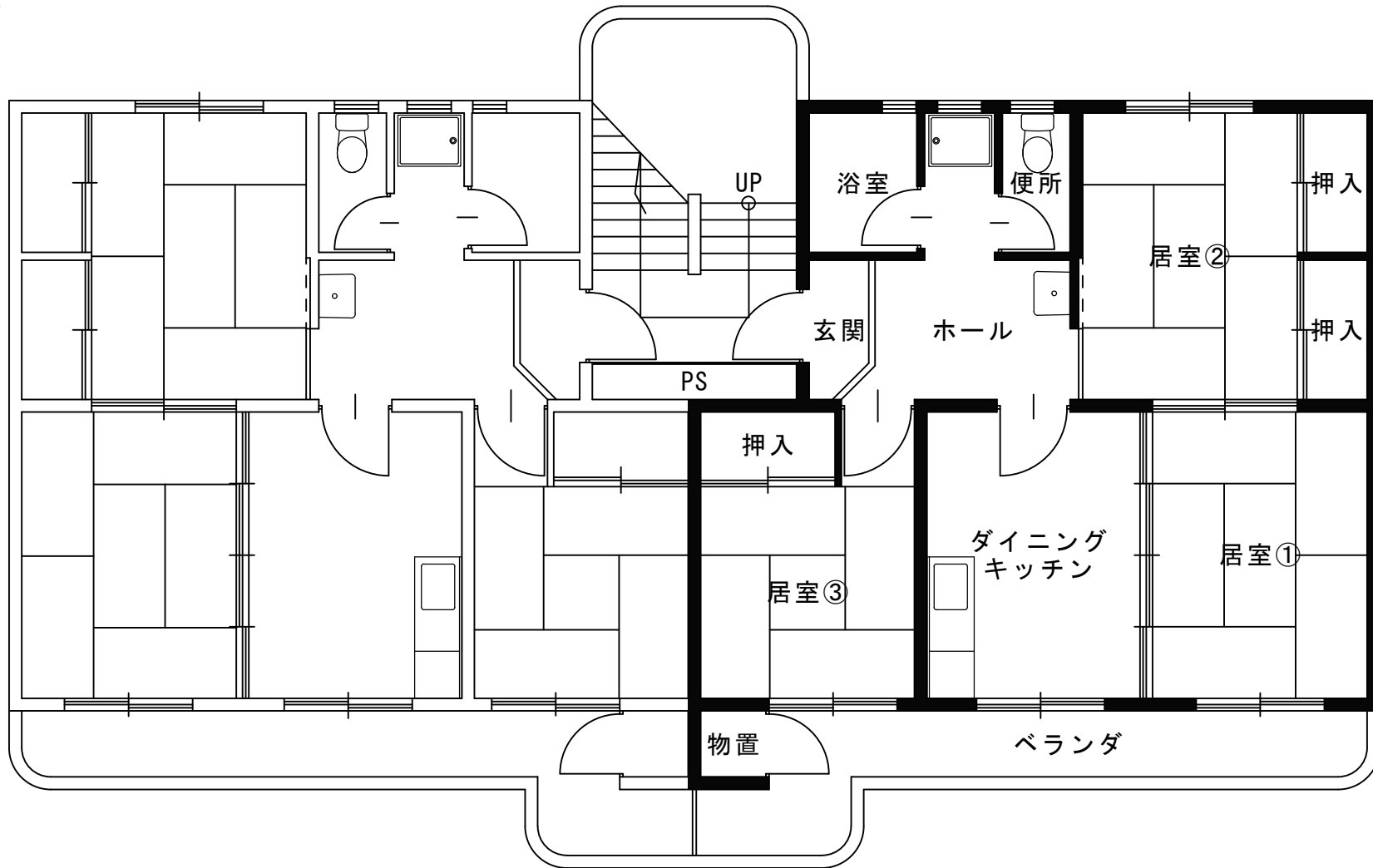
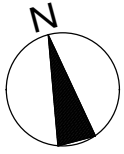
希望ヶ丘 2-14-34



安積 3-107



小山田 1-4-11-13



緑ヶ丘 1-4-43