

郡山市営住宅 令和8年5月分

優先募集物件一覧及び間取り図

ひとり親・多子世帯優先物件				
	住宅名	住宅番号	階数	間取り
1	安積	3-104	1	2DK
2	緑ヶ丘東	A-202	2	3LDK

若年夫婦世帯・若年子育て世帯優先物件				
	住宅名	住宅番号	階数	間取り
3	高倉	1-1-24	2	3DK
4	八山田四丁目	1-2-203	2	3LDK

高齢者世帯・身体障がい者世帯優先物件				
	住宅名	住宅番号	階数	間取り
5	新池下	2-3-11	1	3DK
6	千杯田	2-2-14	1	3DK
7	希望ヶ丘	1-3-505	5	3DK
8	古町	102	1	3LDK

精神障がい者世帯・知的障がい者世帯優先物件				
	住宅名	住宅番号	階数	間取り
9	三本松	77-2-2-24	2	3DK

身体障がい者世帯優先物件（車いす利用者に限る）				
	住宅名	住宅番号	階数	間取り
10	小山田	1-4-9-4	1	2DK

学生向け優先物件				
	住宅名	住宅番号	階数	間取り
11	小山田	2-4-5-22	4	2DK
12	熱海六丁目	1-4-1-13	3	3K

○間取り図と実際のお部屋の間取りが異なる場合は現況優先となります。
低廉な家賃で提供しており、新築ではないため、内装、外装及び設備等にキズ、汚れ及び損傷等がありますので御了承ください。
優先募集の入居資格については、一般募集の入居資格に次のいずれかの条件が満たされる方に限ります。

○ひとり親世帯 20歳未満の子を扶養する配偶者のない方で、ひとり親以外に成人の同居人を含まない世帯
(離婚調停中の場合は優先募集の申し込みはできませんが、一般募集の申し込みはできます。)

○多子世帯 18歳未満の子を3人以上扶養している世帯

○若年夫婦世帯 入居申込者とその配偶者の年齢が40歳未満で構成される世帯

○子育て世帯 18歳未満の子と同居し、かつ、当該子を扶養していること。

○高齢者世帯 世帯主が60歳以上であり同居予定者のすべてが次のいずれかに該当する方(単身可)
ア 配偶者 イ 18歳未満の方 ウ 身体障がい者世帯の条件を満たす方 エ 60歳以上の方

○身体障がい者世帯 生計上主たる所得を得る者が戦傷病者、身体障害1級～4級もしくは難病患者である方(単身可)

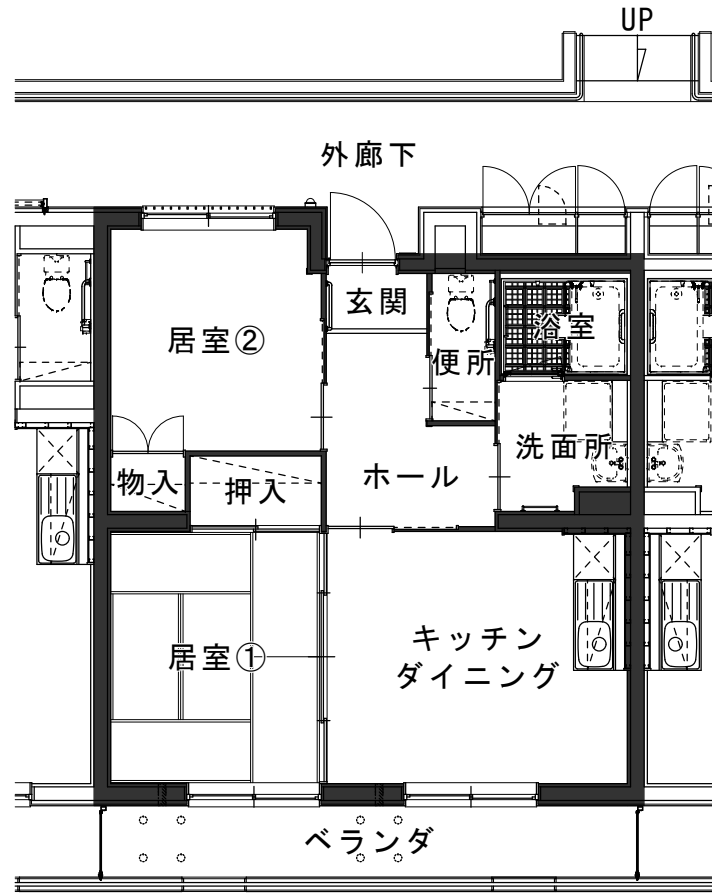
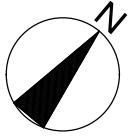
○身体障がい者世帯(車いす利用者に限る) 車いす使用者限定物件においては、身体障がい者世帯の入居資格に加え、入居者又は同居予定者が次のいずれかに該当し
常時車椅子使用が必要な方。
ア 下肢機能障害2級以上の方 イ 体幹機能障害3級以上の方
ウ 上記以外の級数の場合、医師の診断書等で車椅子の必要性が確認できる方

○精神障がい者世帯 生計上主たる所得を得る方が精神障がい者1～3級の方(単身可)

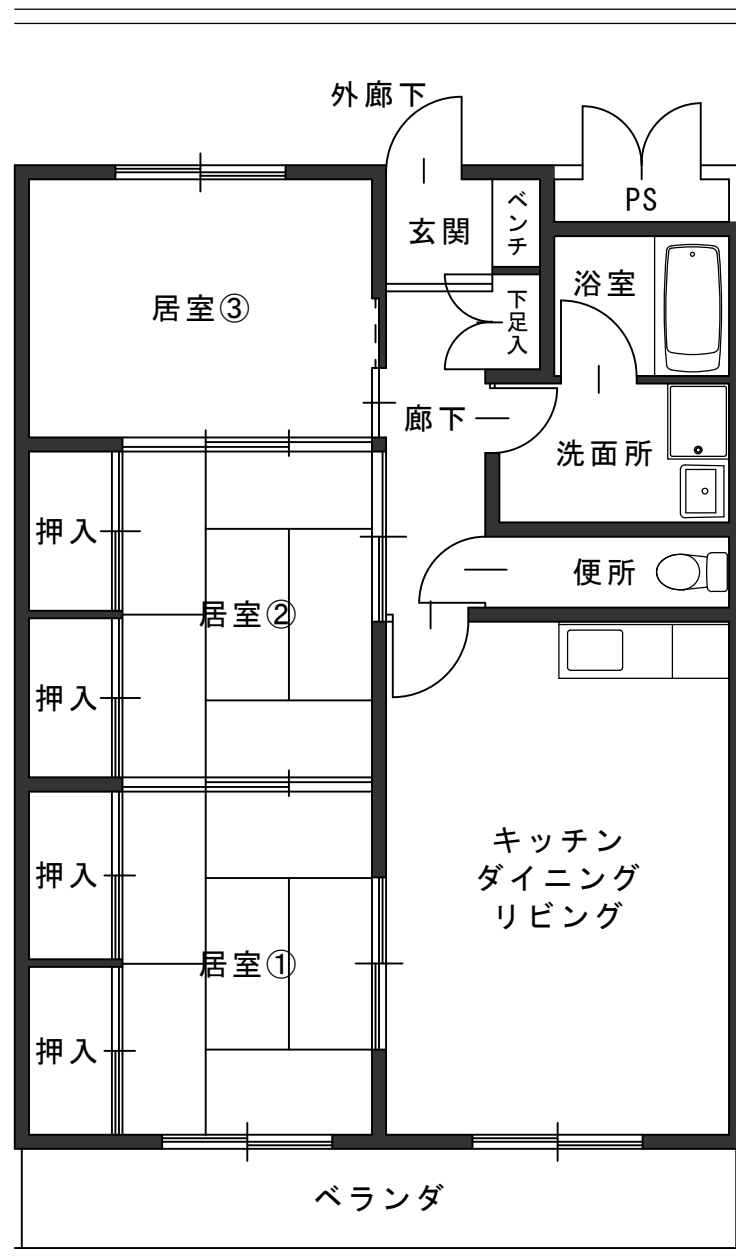
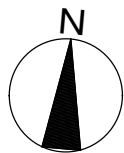
○知的障がい者世帯 生計上主たる所得を得る方が精神障がい者1～3級の程度に相当する方(単身可)

○学生向け 市の区域内に在する修学年限が1年以上の学校に通学する方又は入学を予定している方

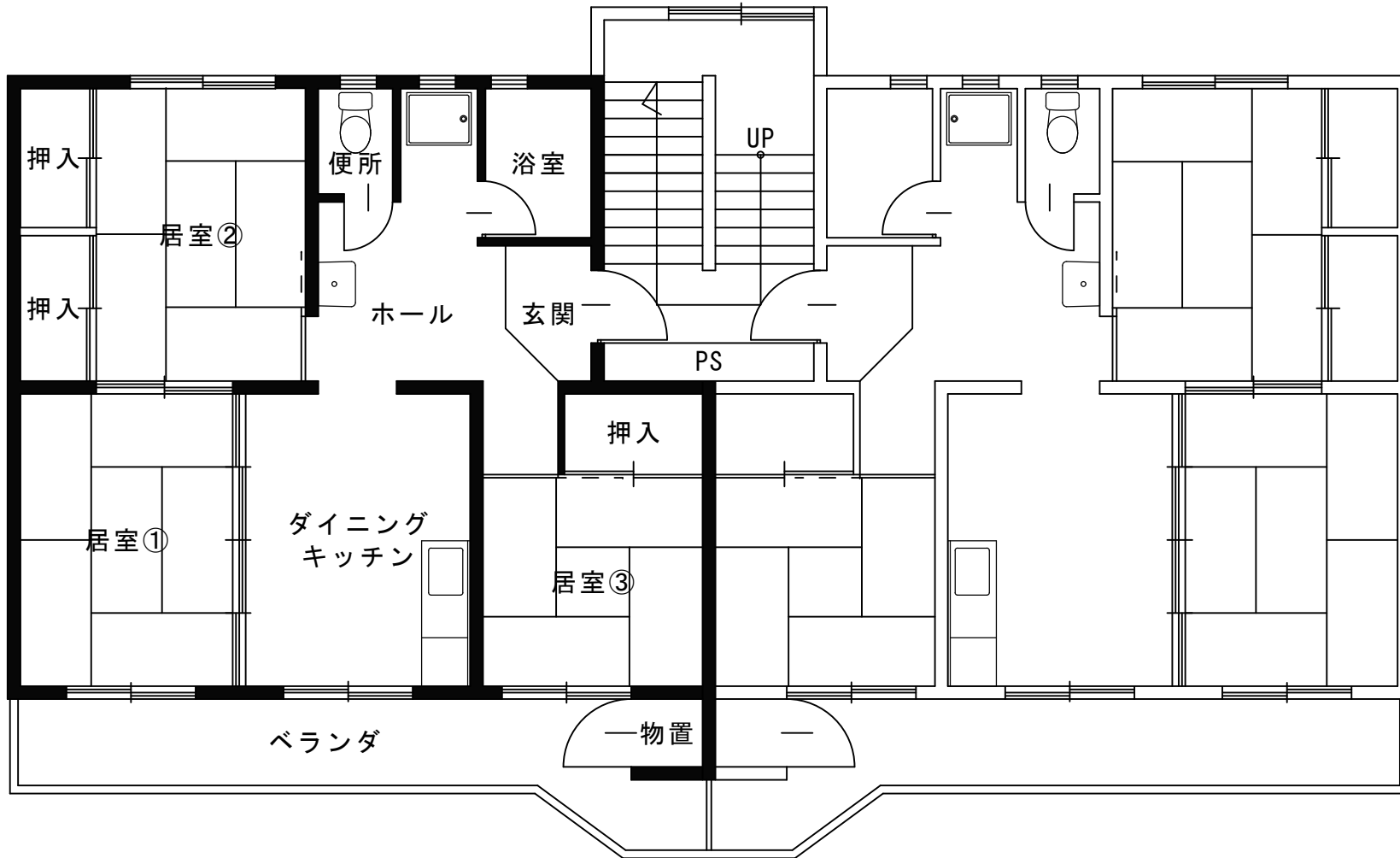
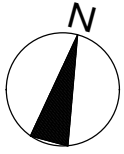
○DV被害者・犯罪被害者等世帯 優先募集のいずれか(高齢者世帯・身体障がい者世帯優先物件及び車いす利用者に限る物件を除く)に申込できます。
具体的な入居資格は、郡山市営住宅条例施行規則第1条の6及び第1条の7に定めるとおりです。詳細についてはお問い合わせください。



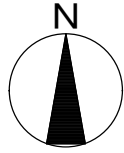
安積 3-104



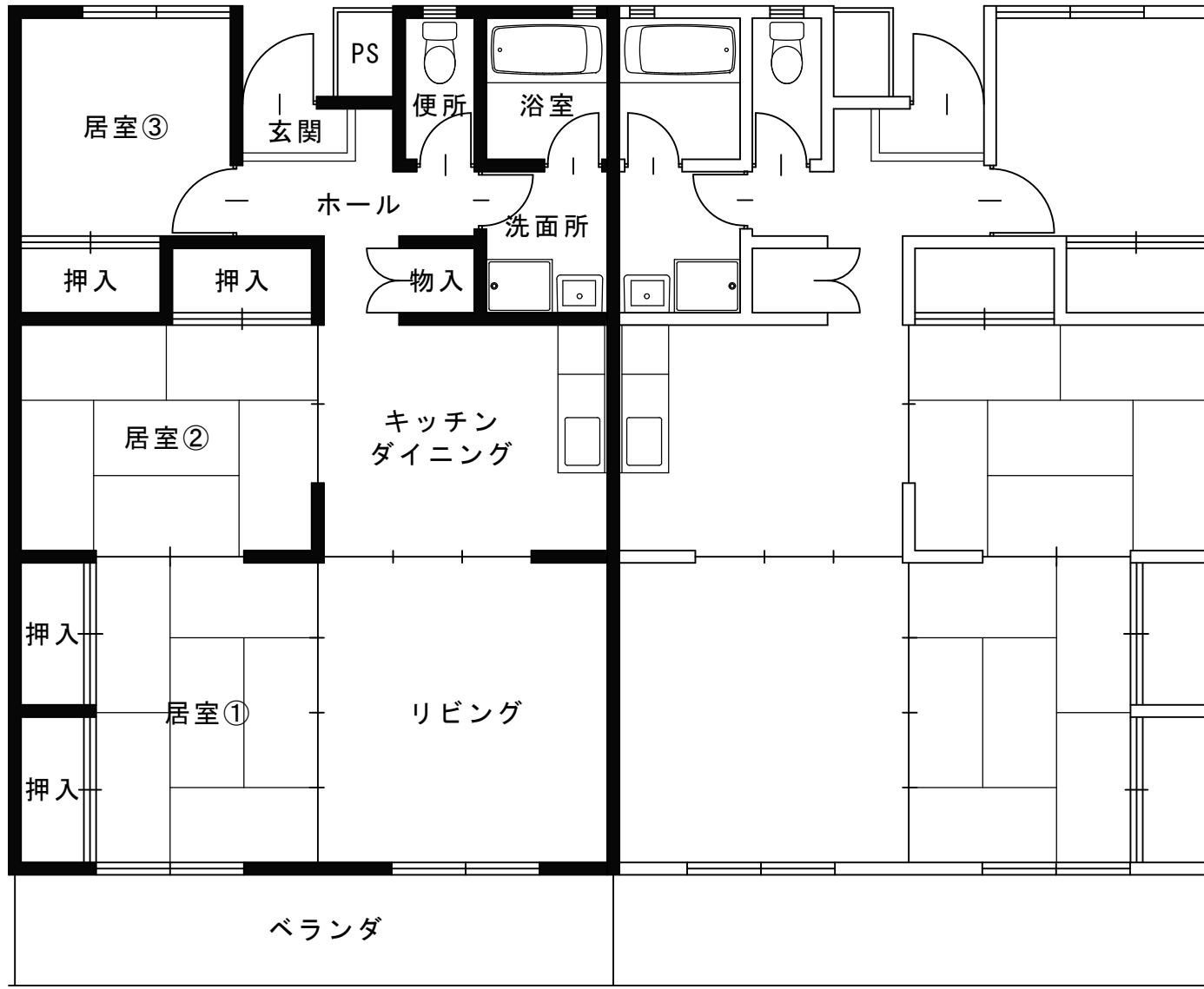
緑ヶ丘東 A-202



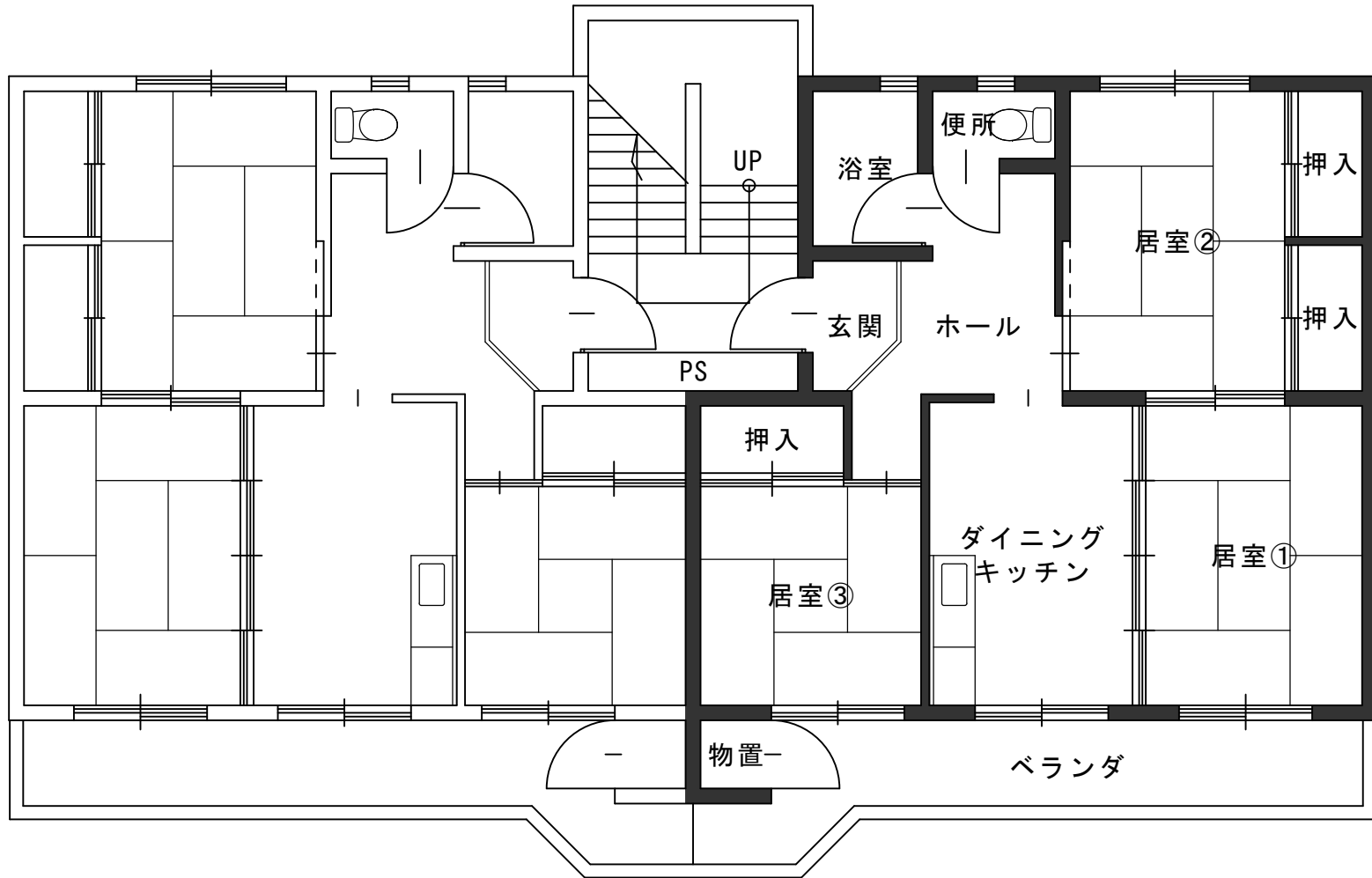
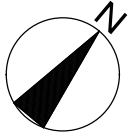
高倉 1-1-24



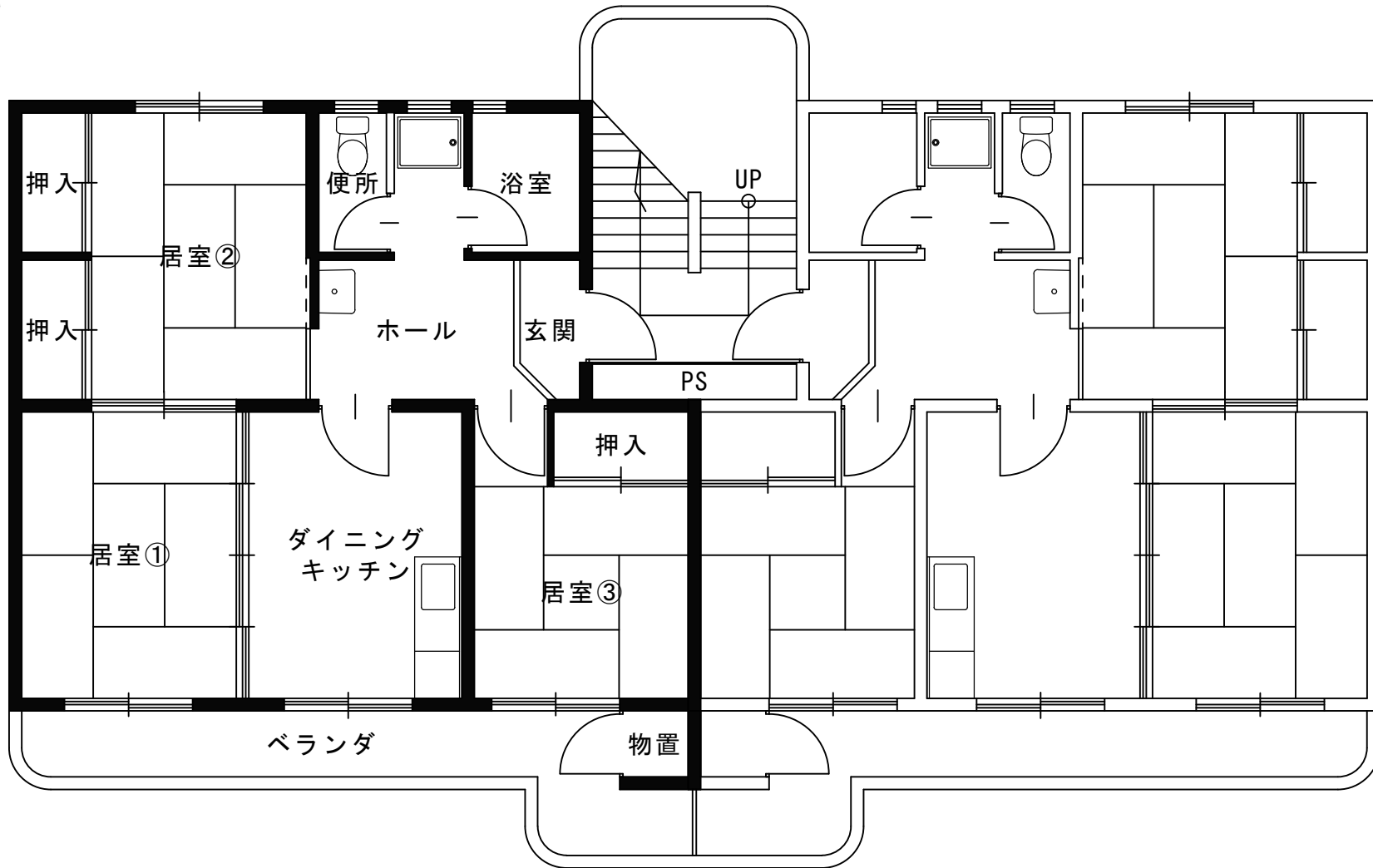
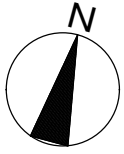
外廊下



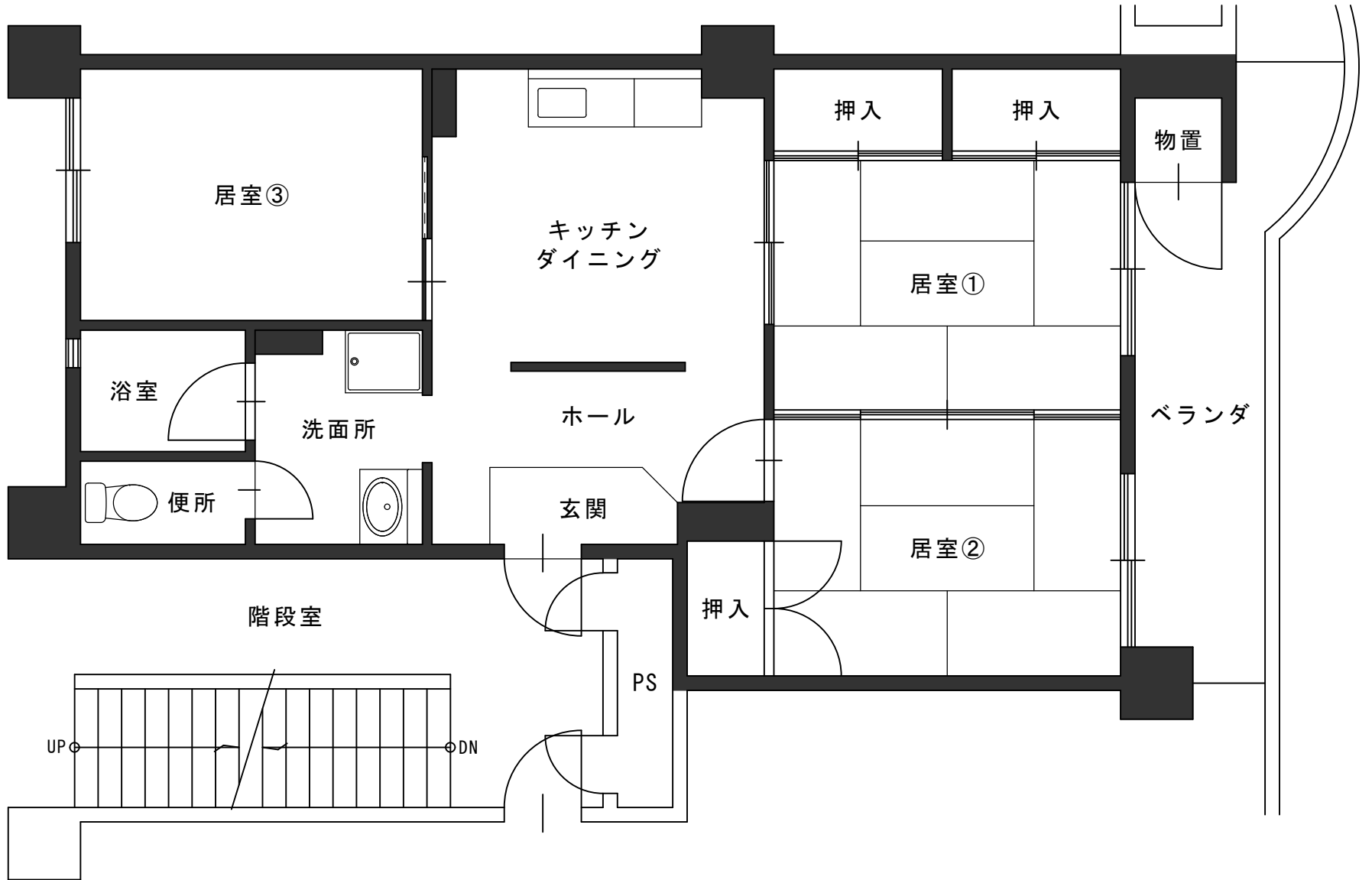
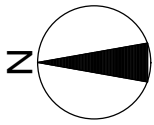
八山田四丁目 1-2-203



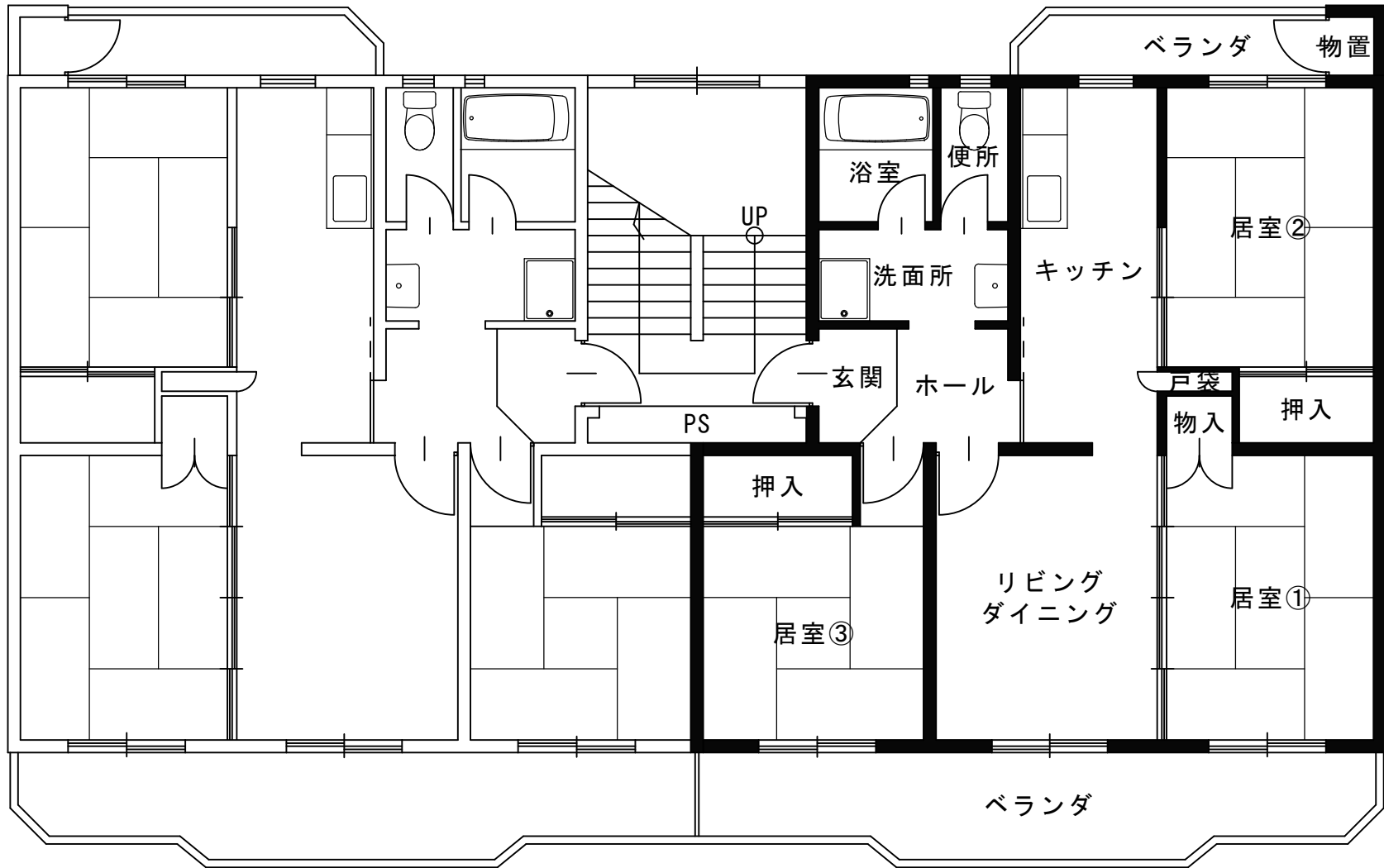
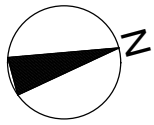
新池下 2-3-11



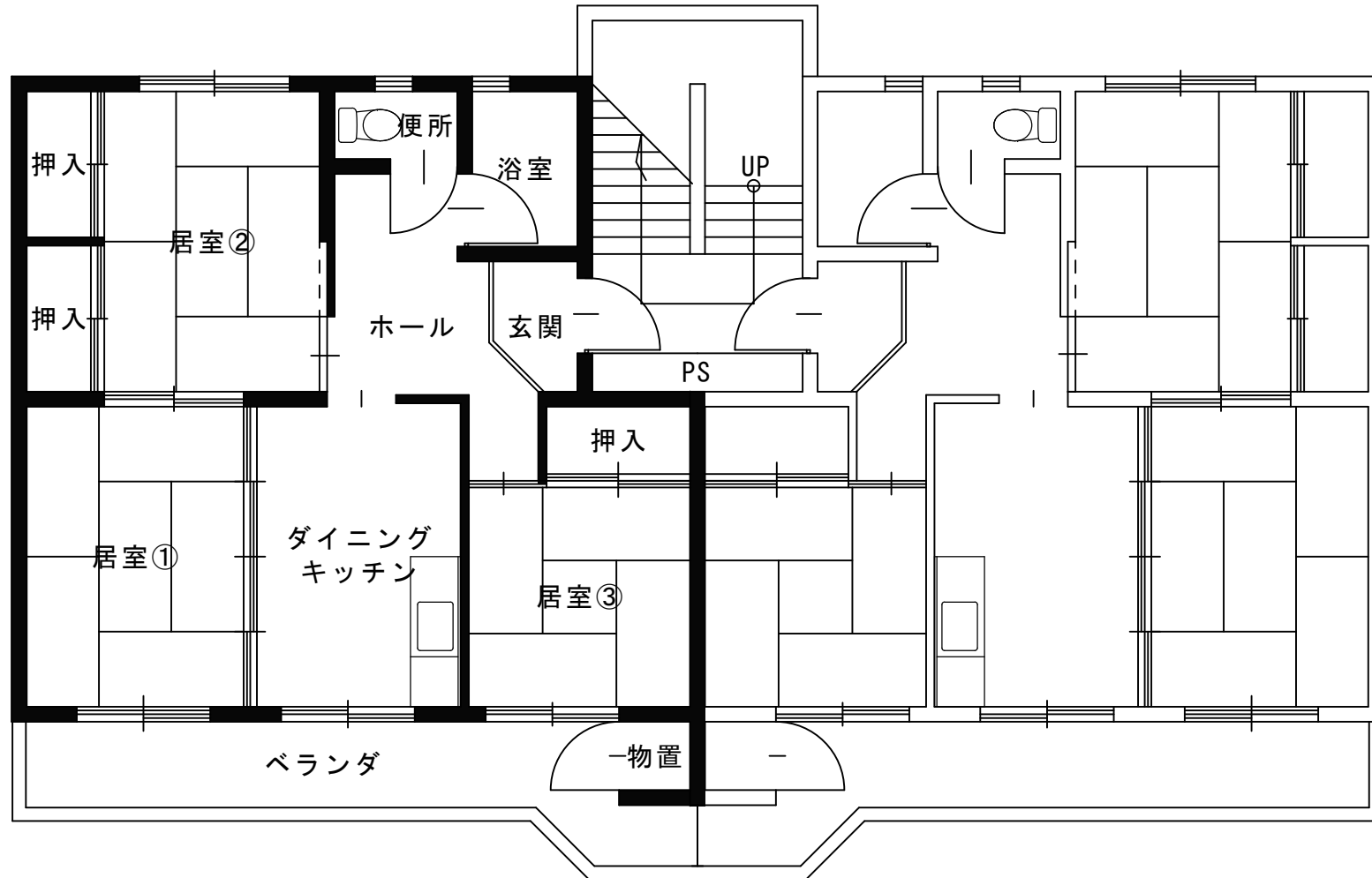
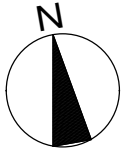
千杯田 2-2-14



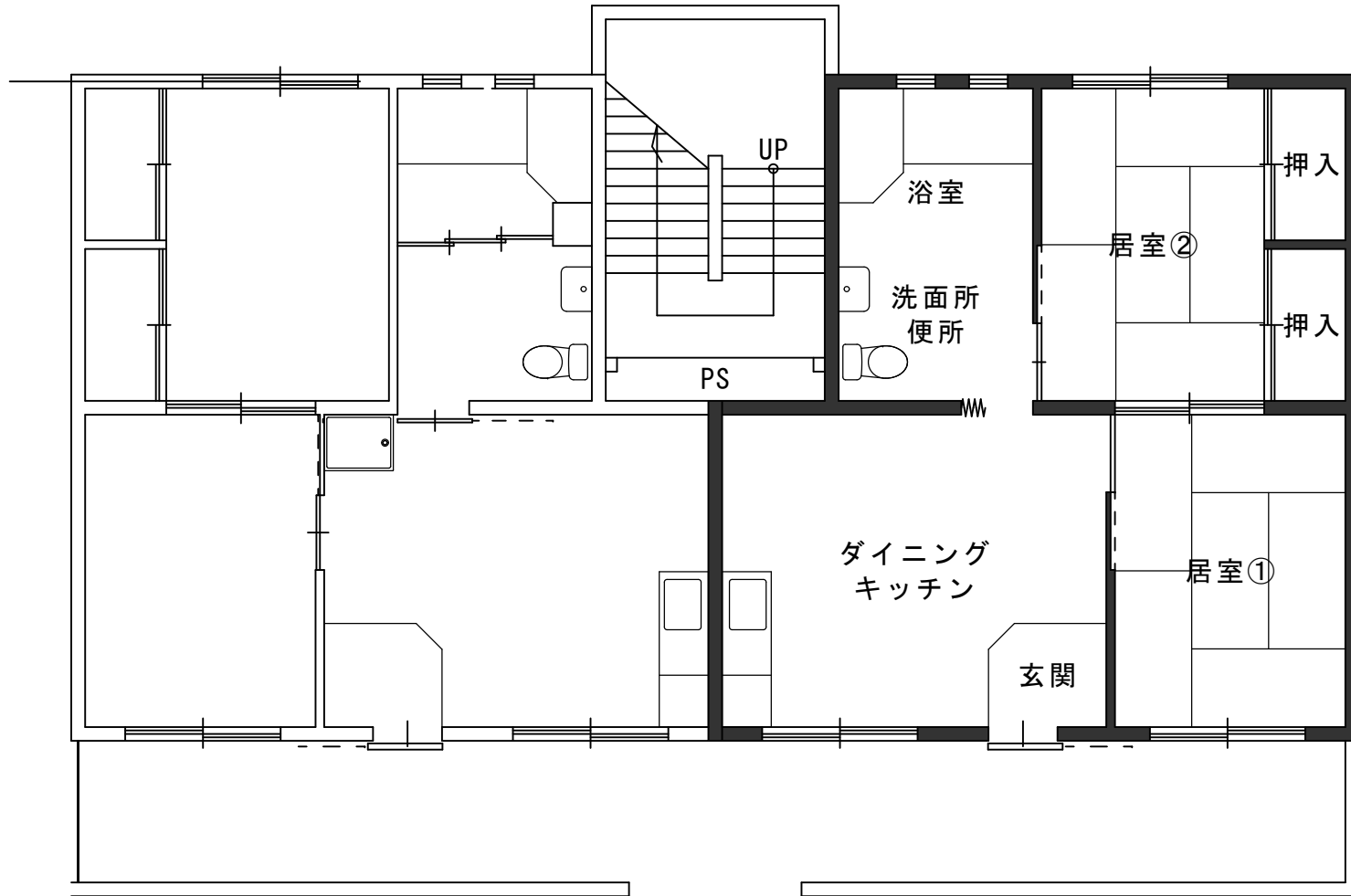
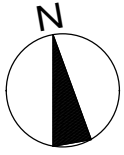
希望ヶ丘 1-3-505



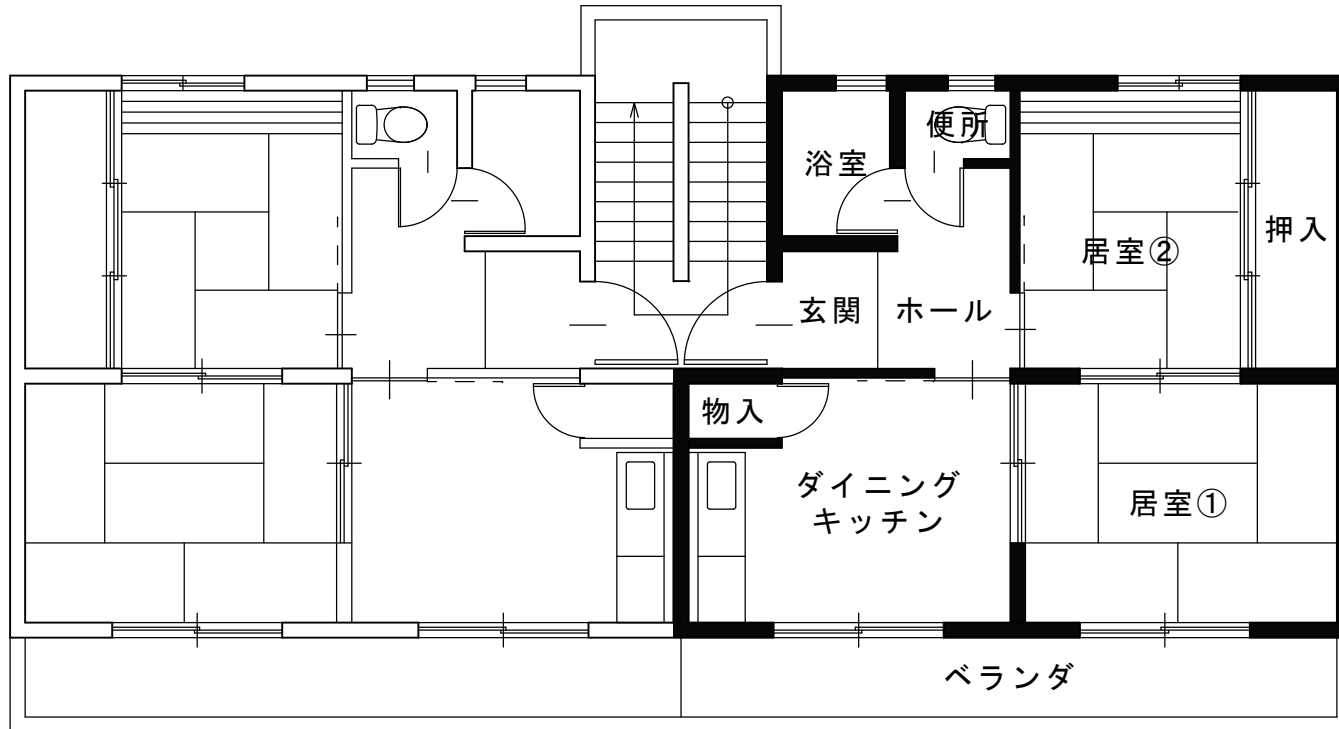
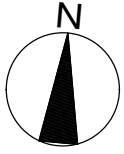
古町 102



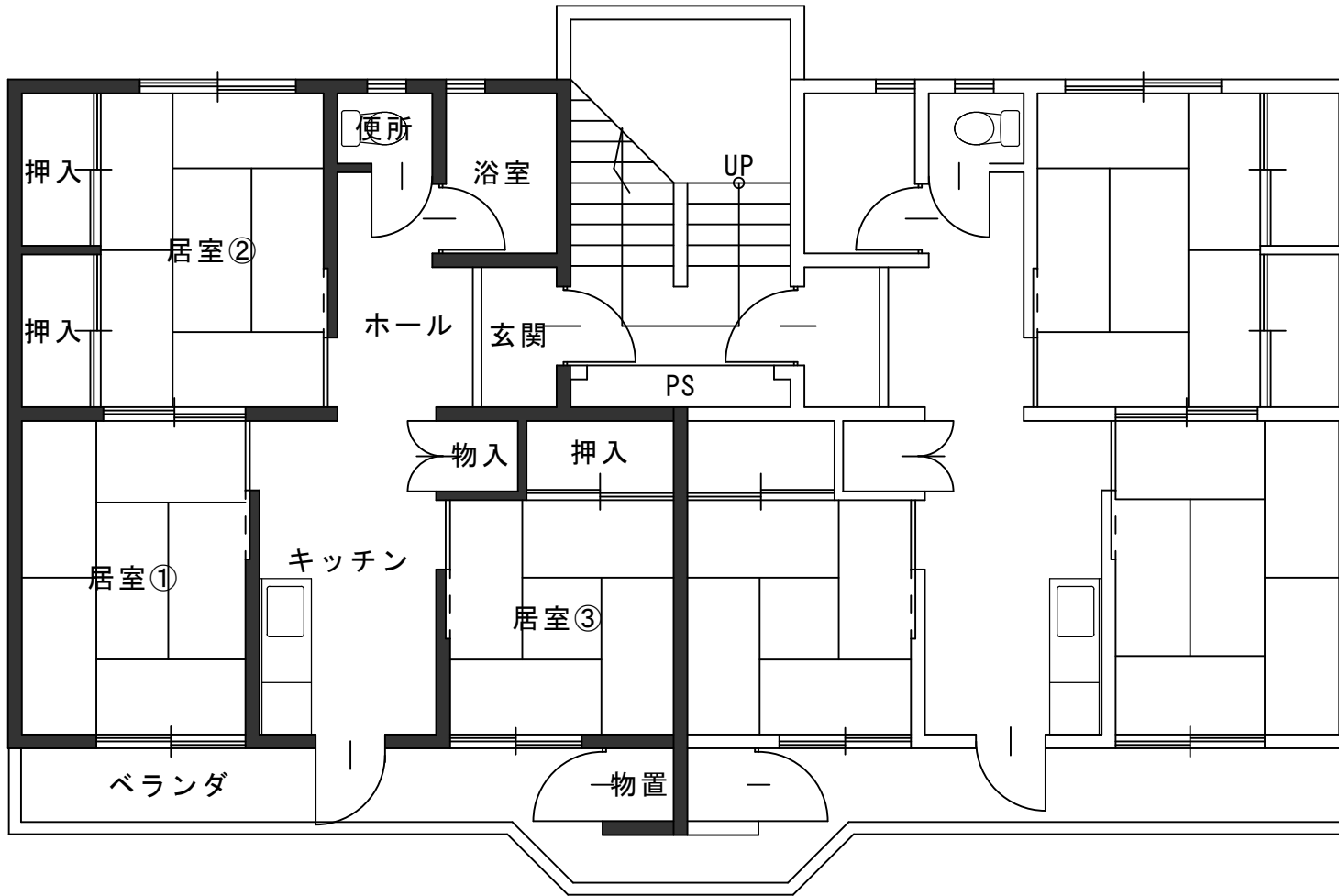
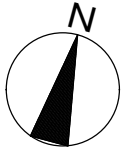
三本松 77-2-2-24



小山田 1-4-9-4



小山田 2-4-5-22



熱海六丁目 1-4-1-13